

INTEX® РЪКОВОДСТВО ЗА ПОТРЕБИТЕЛЯ

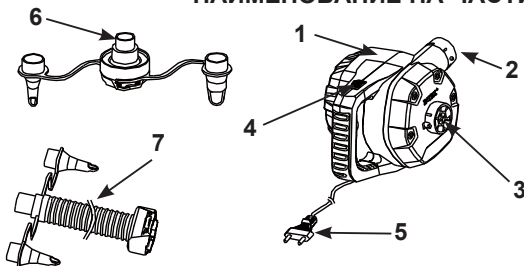
Електрическа въздушна помпа за бързо напълване

Модел AP644; 220 – 240 Volt ~ 50 Hz; 200 W

ПРОЧЕТЕТЕ И СЛЕДВАЙТЕ ВСИЧКИ ИНСТРУКЦИИ, ПРЕДИ ДА ЗАПОЧНЕТЕ ИЗПОЛЗВАНЕТО НА ТОЗИ ПРОДУКТ

167
IO**⚠ ПРЕДУПРЕЖДЕНИЕ**

- Да се използва само от възрастни.
- Не потапяйте помпата във вода и не я излагайте на въздействие на дъжд или вода.
- Не насочвайте въздушния поток към лицето или тялото.
- Не оставяйте помпата да работи по-дълго от 10 минути. Изключете я и я оставете да изстине за 10 минути.
- Изключвайте помпата, когато не я използвате.
- Не закривайте вентилационните отвори или отворените източници.
- Не слагайте нищо в конекторите за напълване с въздух или за изпускане на въздуха.
- Захранващият кабел не може да се смени. Ако кабелът бъде повреден, уредът трябва да се изхвърли.
- За да се намали риска от токов удар, не излагайте помпата на дъжд. Съхранявайте я на закрито.
- Този уред не е предвиден за използване от лица (вкл. деца) с намалени физически, сетивни или психически възможности, или от такива с липса на опит и знания, освен ако не са получили указания и не се намират под наблюдението на лице, носещо отговорност за тяхната безопасност.
- Децата трябва да бъдат под наблюдение, за да е сигурно, че няма да си играят с уреда.

СПАЗВАЙТЕ ТЕЗИ ПРАВИЛА И ВСИЧКИ ИНСТРУКЦИИ, ЗА ДА ПРЕДОТВРАТИТЕ ПОВРЕДИ, ТОКОВ УДАР, ИЗГАРЯНИЯ ИЛИ ДРУГИ ТРАВМИ.**НАИМЕНОВАНИЕ НА ЧАСТИТЕ****ОПИСАНИЕ НА ЧАСТИТЕ:**

1. Помпа
2. Конектор за напълване с въздух
3. Конектор за изпускане на въздуха
4. Прекъсвач
5. Кабел
6. Дюзи
7. Маркуч

ЗАБЕЛЕЖКА: Рисунките служат само за илюстрация и може да не съвпадат с актуалния продукт. Не е скален мащабът.

ЗАПАЗЕТЕ ТЕЗИ ИНСТРУКЦИИ

Страница 1

167
IO**ВНИМАНИЕ**

За да се избегне риск поради неумишлено нулиране на термалната защита, този уред не бива да се захранва през външно превключващо устройство като таймер, нито да се свързва към верига, която редовно се включва и изключва от електрическата мрежа.

ИНСТРУКЦИИ**Общи**

- Прибирайте помпата и дюзите в опаковката, когато не я използвате.
- Няма специфични изисквания за поддръжка на въздушната помпа.

НАПЪЛВАНЕ С ВЪЗДУХ

1. Поставете дюзата или маркуч в конектора за напълване с въздух и закрепете помпата към вентила за напълване с въздух на предмета, който трябва да се напumpa. Вж. фиг. (1).

ЗАБЕЛЕЖКА: При напompване на големи предмети като надуваеми лодки или големи въздушни дюшеци, помпата се поставя директно в клапана за напълване с въздух за по-бързо напompване. При напompване на малки въздушни дюшеци трябва да се използват съответните дюзи за малки клапани за напълване с въздух.

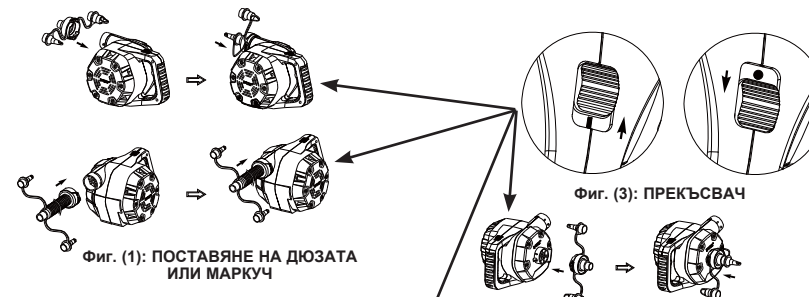
2. Поставете променливотоковия кабел в електрически контакт за променлив ток. Вж. фиг. (2).
3. ВКЛЮЧВАНЕ: Натиснете „I“; ИЗКЛЮЧВАНЕ: Натиснете „0“. Вж. фиг. (3).

ИЗПУСКАНЕ НА ВЪЗДУХА

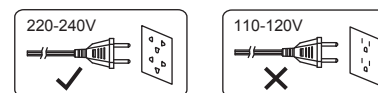
1. Поставете дюзата или маркуч в конектора за изпускане на въздух и закрепете помпата към клапана за напълване с въздух на предмета, който трябва да се напumpa. Вж. фиг. (4).

ЗАБЕЛЕЖКА: При напompване на големи предмети като надуваеми лодки или големи въздушни дюшеци, помпата се поставя директно в клапана за напълване с въздух за по-бързо напompване. При напompване на малки въздушни дюшеци трябва да се използват съответните дюзи за малки клапани за напълване с въздух.

2. Поставете променливотоковия кабел в електрически контакт за променлив ток. Вж. фиг. (2).
3. ВКЛЮЧВАНЕ: Натиснете „I“; ИЗКЛЮЧВАНЕ: Натиснете „0“. Вж. фиг. (3).



Фиг. (1): ПОСТАВЯНЕ НА ДЮЗАТА ИЛИ МАРКУЧ



Фиг. (2)

Фиг. (3): ПРЕКЪСВАЧ

Фиг. (4): ПОСТАВЯНЕ НА ДЮЗАТА ИЛИ МАРКУЧ

©2018 Intex Marketing Ltd. - Intex Development Co. Ltd. - Intex Recreation Corp. All rights reserved/Tous droits réservés/Todos los derechos reservados/Alle Rechte vorbehalten. Printed in China/Imprimé en Chine/Impreso en China/Gedruckt in China.

©™ Trademarks used in some countries of the world under license from ©™ Marques utilisées dans certains pays sous licence de/Marcas registradas utilizadas en algunos países del mundo bajo licencia de/Warenzeichen verwendet in einigen Ländern der Welt in Lizenz von/Intex Marketing Ltd. to/à/Intex Development Co. Ltd., G.P.O. Box 28829, Hong Kong & Intex Recreation Corp., P.O. Box 1440, Long Beach, CA 90801 • Distributed in the European Union by/Distribué dans l'Union Européenne par/Distribuido en la unión Europea por/Vertrieb in der Europäischen Union durch/Intex Trading B.V., Venneveld 9, 4705 RR Roosendaal – The Netherlands
www.intexcorp.com

INTEX®**ЗАПАЗЕТЕ ТЕЗИ ИНСТРУКЦИИ**

Страница 2